

daily

reading: n.a.

area/effective area: 324 cm2/44 cm2

AVE/effective AVE: 647 €/88 €



Un consultant poate câștiga la fel de bine ca un manager de companie, spun foști executivi din farma

IOANA DAVID

DRAGOȘ Dinu, fostul CEO al grupului farmaceutic A&D Pharma și Nicolae Voiculescu, fostul șef al Novartis România, spun că din consultanță se câștigă la fel de bine ca într-o companie privată.

În 2008 ei au pus bazele companiei de consultanță specializată pe industria de sănătate Link Resource, alături de Ion Nestor, partener coordonator al firmei de avocatură Nestor Nestor Diculescu Kingston Petersen (NNDKP), iar anul trecut au avut o cifră de afaceri de peste 1 mil. euro.

„2009 a fost un an bun, iar rezultatele au fost peste estimări. Pentru 2010 ne-am stabilit un target de creștere de 25-30%“, a spus Nicolae Voiculescu, partener al Link Resource. El a precizat că avansul va veni în principal din partea clienților noi. La începutul anului trecut firma avea 3-4 clienți, iar acum în portofoliu sunt 20 de nume. Cel mai mare contract avut a fost de „puțin peste 200.000 de euro“, însă acționarii Link Resource nu au precizat numele clienților.

În legătură cu motivele pentru care managerii renunță la companii pentru a alege

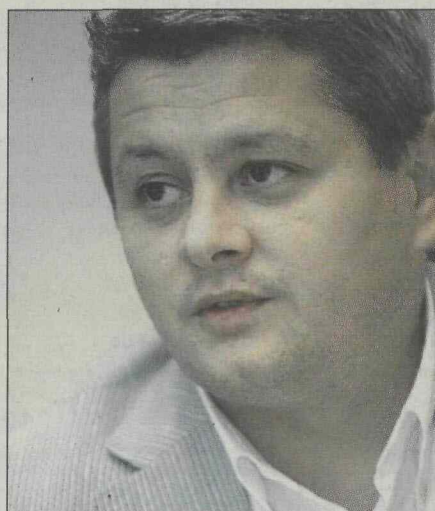


FOTO: Mihai Dăscălescu

DRAGOȘ DINU câștiga 26.000 de euro lunar în 2007, când conducea operațiunile locale ale grupului A&D Pharma

consultanța, reprezentanții Link Resource afirmă că sunt momente când banii nu mai sunt un stimulent financiar. „Acumulezi expertiză și simți că vrei să generezi valoare.

Se poate întâmpla și în interiorul unei organizații, dar ce faci când ajungi pe o poziție de top și nu ai unde să mai crești“, spune Dragoș Dinu, partener al Link Resource.

Dragoș Dinu este unul dintre cei mai cunoscuți oameni din industria farmaceutică, având un mandat de șase ani la conducerea celui mai mare grup farmaceutic local, A&D Pharma. În 2007, el a avut un câștig lunar de aproximativ 26.000 de euro, conform datelor publicate la acea vreme de A&D Pharma la Bursa din Londra.

„Există și posibilitatea ca un consultant să revină în cadrul unei companii. Nu poți să spui că nu vei mai face ceea ce ai făcut până la un moment dat. Nu poți să respingi complet ideea. Acum însă nu m-aș întoarce“, mai spune Dinu.

Pentru următorii ani, compania estimează o creștere de „două cifre“ a încasărilor. Link Resource estimează că piața de servicii de consultanță, management și execuție în industria sănătății are un potențial de 10-20 mil. euro în următorii trei ani. În cadrul companiei, acționar este și Alexandra Petrila, care anterior a lucrat în cadrul Novartis România.